

Kurset gennemføres af medarbejdere fra



Lundemarksvej 24, 4300 Holbæk

Konsulenter

Kirstine Heyde

7236 5945, kh@csu-holbaek.dk

Bent Saabye Jensen

2442 9433, besje@holb.dk

Minna Nørgaard Bruun

7236 4356, mb@csu-holbaek.dk

LæseTek er en del af

CSU Center for Specialundervisning



e/læsning for alle

Kursus til lærere i skolen
om implementering af
læseteknologi





Målgruppe: Skoler som ønsker at implementere læse- og skriveteknologi i undervisningen.

Formål: Formålet med kurset er at inspirere og kvalificere skolens lærere til at implementere læse- og skrivestøttende teknologi i undervisningen.

Indhold: Kurset vil fokusere på ordblinde elever, elever med utilstrækkelig funktionel læsning og elever i en almindelig læseudvikling.

Kurset er rettet mod skolens faglærere, dansklærere og specialundervisningslærere.

Kurset beskæftiger sig med problemstillinger på begyndertrinnet, mellemtrinnet og overbygningen.

Hands-on kursus.

Kursus tilrettelægges i samarbejde med den enkelte skole og sammensættes ud fra skolens behov og lærernes forudsætninger.

Eksempel på et kursusforløb på en fuldt udbygget skole med et spor:

Oplæg for alle lærere

Inkluderende læsning

Læsning og læsevanskeligheder

e/læsning, viden og formodning

Implementering, mod- og medvindsfaktorer. (Varighed 1½time)

Hands-on kursus

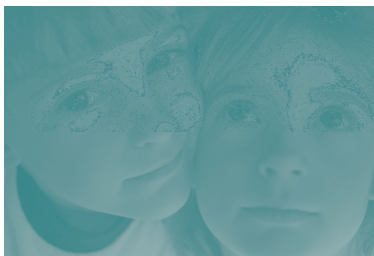
Lær at bruge Vitre-pakken på brugerniveau. (Varighed 5 timer)

Trindelt forløb

På baggrund af det fælles oplæg arbejdes med problemstillinger, som er karakteristiske for de enkelte trin.

Begyndertrin: Tilgængelighed på skolen, identifikation af elever i risiko for dysleksi, foregribende indsats, læseteknologi i udviklingen af læsefærdigheder.

Mellemtrin: Tilgængelighed på skolen, ordblindhed og andre læsevanskeligheder, indgribende indsats, adgang til digitaliserede materialer.



Overbygning: Tilgængelighed på skolen, adgang til digitaliserede materialer, kompensatorisk indsats, læsning eller læring, afgangsprøver, på vej videre. (Varighed 2 timer).

Pris for hele forløbet med 3 undervisere kr.: 19.150,-

Andre elementer som kan indgå i et kursusforløb:

Forskellige fremtrædelsesformer af læsevanskeligheder og anvendelse af læseteknologi.

Vitre-pakken for specialister.

Læseteknologi i specialundervisningen.

Fremmedsprog og læseteknologi.

Individuelle elevprofiler.

Legeskrivning og læseteknologi.

Ordbogsværkstedet.